

Dental Excellence – dentystyczna doskonałość



Wyposażenie gabinetów

Unity i lampy stomatologiczne, fotele stomatologiczne, systemy komunikacji z pacjentem, mikroskopy stomatologiczne oraz dodatkowe urządzenia KaVo.



Instrumenty

Prostnice i kątnice stomatologiczne, turbiny, piaskarki oraz drobne urządzenia do wszystkich zastosowań, w tym diagnostyki, profilaktyki, stomatologii zachowawczej, chirurgii, endodoncji oraz konserwacji instrumentów.



Obrazowanie

RTG wewnętrzne, czujniki i skanery płytek, rozwiązania typu All-in-one: pantomografia, cefalometria i CBCT oraz zaawansowane tomografy 3D do wszystkich typów wskazań w stomatologii.

KV_12_17_0307_REV0 © Copyright KaVo Dental GmbH.

Scan eXam™ One Szybkie i niezawodne cyfrowe obrazowanie wewnętrzne



Produkty, funkcje i usługi przedstawione i opisane w tym katalogu nie są dostępne we wszystkich krajach. Wszystkie specyfikacje były prawidłowe w momencie publikacji. Firma KaVo Dental GmbH nie ponosi odpowiedzialności za niezgodność koloru lub formy z ilustracjami, pomyłki lub błędy w druku oraz zastrzega sobie prawo do wprowadzania zmian w broszurach w dowolnym momencie. Powielanie, także w części, jest dozwolone wyłącznie za zgodą firmy KaVo Dental GmbH.

Scan eXam™ i KaVo™ to zastrzeżone znaki towarowe lub znaki towarowe firmy Kaltenbach & Voigt GmbH w USA i/lub innych krajach. iDOT™ is to zastrzeżony znak towarowy lub znak towarowy KaVo Kerr Group Finland w USA i/lub innych krajach. Wszystkie inne znaki towarowe należą do ich właścicieli.

Palodex Group OY | Nahkelantie 160 | FI-04300 Tuusula | Finlandia
www.kavokerr.com

KaVo Polska sp. z o.o. | al. Jana Pawła II 27 | 00-867 Warszawa | Polska
www.kavo.com/pl

KAVO
Dental Excellence

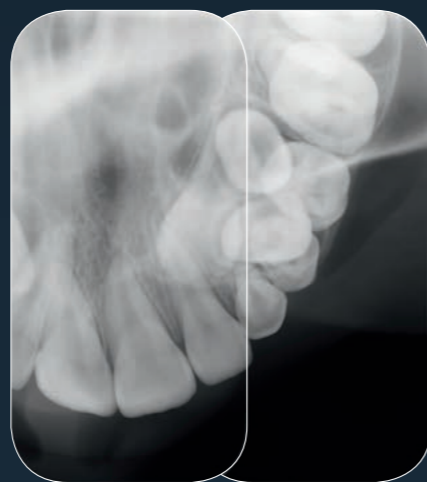
KAVO
Dental Excellence

Dental Excellence – dentystyczna doskonałość dla każdego gabinetu stomatologicznego

Rozdzielczość skanowania 17 lp/mm. Głębina koloru 16 bit.



Opcjonalnie: Zdjęcie zgryzowe 4C.



Idealny dla wszystkich badań wewnątrzustnych

✓ Doskonała jakość obrazu

✓ Szeroki zakres wskazań

✓ Obsługuje format zdjęcia zgryzowego 4C

✓ Wysokiej jakości, powtarzalne wyniki

Zaawansowana diagnostyka wewnątrzustna

Jedna odpowiedź na wiele potrzeb

Zaawansowana technologia przetwarzania cyfrowego obrazu pozwala za każdym razem uzyskać najwyższą jakość zdjęć. Zarówno ustawienia domyślne, jak i indywidualne umożliwiają łatwe dopasowanie do unikalnych potrzeb każdego stomatologa.



Cyfrowe obrazy dostępne natychmiast

Wyjątkowe rezultaty w mgnieniu oka

Wyraźne i ostre zdjęcia uzyskane za pomocą skanera płytek wewnątrzustnych KaVo Scan eXam™ One precyzyjnie odtwarzają skalę szarości, aby dokładnie przedstawić niezbędne informacje diagnostyczne z najdrobniejszymi szczegółami. Po prostu wprowadź płytkę obrazową.



Płytki są łatwe w użyciu i wygodne dla pacjenta jak klisza.



Skaner jest prosty w obsłudze i zajmuje mało miejsca.

Jedno rozwiązanie dla Twoich potrzeb

Skaner KaVo Scan eXam™ One oferuje 4 rozmiary płytek do wykonywania zdjęć skrzydłowo-zgrzyzowych, okołowierzchołkowych i zgrzyzowych. Płytki są równie łatwe w użyciu jak klisze. Szczególnie dobrze sprawdzają się przy badaniach u dzieci.

Rozmiar 0

22 x 31 mm
734 x 1034 pikseli
1,08 MB

Rozmiar 1

24 x 40 mm
800 x 1334 pikseli
1,53 MB

Rozmiar 2

31 x 41 mm
1034 x 1368 pikseli
2,03 MB

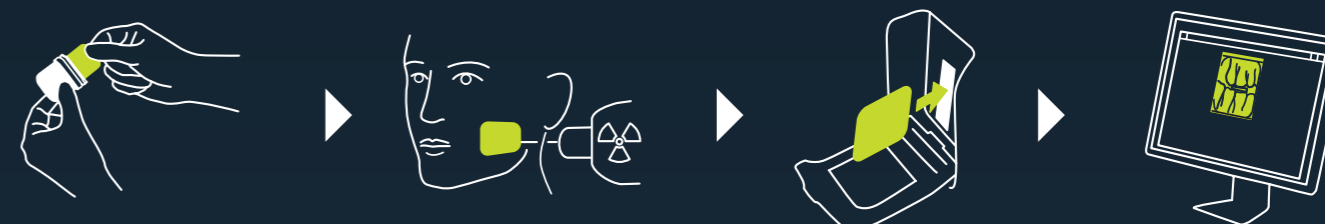
Rozmiar 3

27 x 54 mm
900 x 1800 pikseli
2,32 MB



Twoja praca

Łatwe pozycjonowanie



Szybka i wygodna obsługa

Płytki obrazowe wielokrotnego użytku stosowane w skanerze KaVo Scan eXam™ zapewniają intuicyjną i komfortową pracę. Cały proces, od skanowania do wyświetlenia zdjęcia na ekranie, zajmuje tylko kilka sekund. Płytki skanuje się w dowolnych warunkach, bez użycia odczynników.

Bezpieczna praca

Skaner KaVo Scan eXam™ One wyświetla na ekranie nazwisko pacjenta oraz ID użytkownika, zapobiegając ewentualnym pomyłkom. System śledzący iDOT™ na płytkach obrazowych pomaga śledzić płytkę zastosowaną w przypadku konkretnego zdjęcia RTG. Uszkodzone płytki można łatwo zidentyfikować i wymienić.



Elastyczne rozwiązanie dla jednego lub wielu użytkowników

Stosowanie w gabinecie lub udostępnianie w sieci

Skaner KaVo Scan eXam™ One to idealne urządzenie do stosowania bezpośrednio przy fotelu. Można go także łatwo udostępnić wielu użytkownikom w sieci.

Atrakcyjne wzornictwo

Skaner KaVo Scan eXam™ One zajmuje niewiele miejsca i świetnie wygląda! Wybierz kolor obudowy spośród pięciu dostępnych aby dopasować urządzenie do **wystroju** gabinetu.



Specyfikacja techniczna

Technologia	Płytki obrazowa wielokrotnego użytku (fotoczuła płytka fosforowa)
Rozmiar piksela	30 µm/60 µm, z możliwością wyboru
Rozdzielczość skanowania	17 lp/mm
Skala szarości	16 bitów
Połączenie	Standardowe połączenie sieciowe (Ethernet RJ45), DHCP
Wymiary	168 mm x 233 mm x 328 mm
Waga	4 kg (8 lb)
Napięcie robocze	100-240 V AC, 50/60 Hz
System operacyjny	Windows 7, Windows 8.1 lub Windows 10

Wymiary

